

ca:3elli l u c e

Company Profile 2010

ca' Belli

L'IDEA

La Ca' Belli nasce nel 2000 ad Urbino - nel Montefeltro - dalla passione di Gianni Lisi da sempre interessato al design, all'originalità, alla ricerca del bello, che si chiede cosa potesse ideare di nuovo - nel mondo della luce - per non ripetere scelte già fatte da altri e per proporre una visione diversa ed originale di quella compagna di vita che è la luce.

La storia del Montefeltro e l'armonia dei luoghi influisce sicuramente sull'Azienda e sul lavoro dei giovani Collaboratori che affrontano la possibilità di lavorazioni innovative della pietra naturale, materiali di per sé resistente al tempo ed alle intemperie, in modo da farla diventare materia plasmabile che fa passare la luce.

Dice Gianni Lisi: *“Lavorare la pietra non è mai un gesto insignificante. Per la sua antichità, per la ritualità delle procedure, conserva ancora oggi il senso di uno scontro titanico. Prima di tutto c'è il blocco. Blocco che comprende già in sé la forma che abbiamo in mente di ricavare. Blocco che - a conti fatti - è già finito di suo. La luce è un'aggiunta che andrà ad illuminare la facciata di una villa, di un antico comune, di un parco pubblico dove vi sono bambini, giovani, anziani che con le loro voci fanno da contorno e danno vita a questi oggetti che - spenti - sono parte integrante del paesaggio. L'illuminazione attuale deve - più che mai - essere fusione di classico e contemporaneo. Le lampade Ca' Belli a parete, per esempio, devono inserirsi come reperti rivisitati in chiave di design, essere oggetti antichi adatti ad abbellire case contemporanee.”*

Il materiale più usato è la pietra leccese che - sotto i colpi di matita dei Designer - si trasforma in lampada, in seduta-scultura, splendido ibrido tra arte e natura.

L'alabastro, già utilizzato dagli Etruschi, se retroilluminato contrappone la trasparenza alla matericità, quasi radiografia del corpo terrestre.

La pietra lavica dell'Etna, strappata al vulcano, ricorda - all'uomo che guarda - la fatica e il sudore dei Cavatori siciliani. Tenace, resistente, vince anche il clima estremo della Russia.

Quasi tutte le pietre utilizzate dalla Ca' Belli sono di origine italiana, di nuove se ne aggiungono di continuo, oggi si sta facendo ricerca sulla traslucenza della pietra lavorata in spessori minimi, utilizzando marmo statuario estratto dalle cave di Carrara e del Calacatta.



Con Ca' Belli collaborano Designer e Architetti di fama mondiale come Lucidi & Pevere, i Cornalissen, Marco Romanelli, che apportano nuove continue conoscenze nel campo del design e dell'utilizzo di fonti luminose innovative.

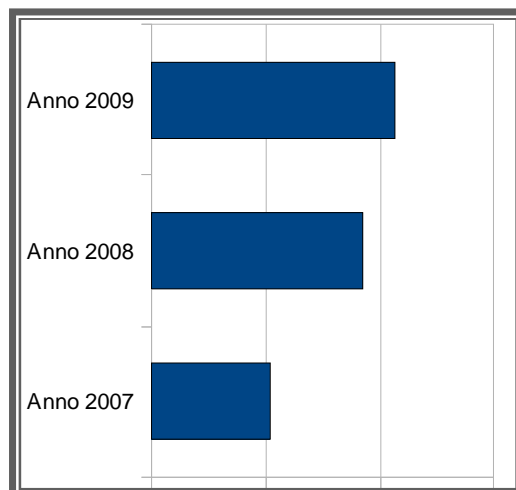
CHI SIAMO

Ca' Belli nasce nel 2000 ad Urbino, nelle Marche, da una precedente società operante nell'illuminazione. **Gianni Lisi** si occupa del settore tecnico, **Maria Pia Merli** del mercato Italia, **Morena Miranda Caira** dell'Estero e della direzione, **Stella Moretti** della Comunicazione e P.R.. I Collaboratori sono giovani creativi e designer, progettisti tecnici ed elettronici, periti montatori ed assemblatori.

DOVE OPERIAMO

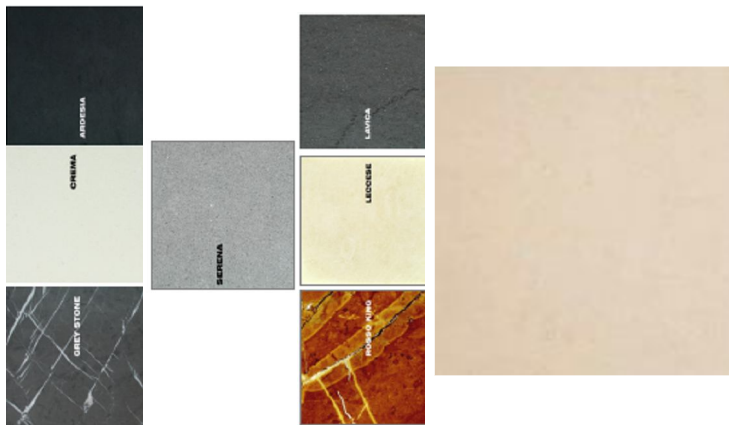
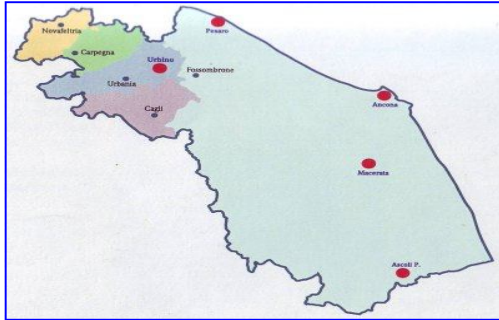
Ca' Belli opera in Italia e all'Estero. In Italia con una rete di Agenti su base regionale, all'Estero — in **Australia, Benelux, Cipro, Francia, Germania, Gran Bretagna, Grecia, Polonia, Portogallo, Russia e Spagna** — con la collaborazione di distributori specializzati.

Il trend di crescita è costante e genera un turnover di diversi milioni di euro.



COSA FACCIAMO

Ca' Belli progetta e costruisce lampade da interni e da esterni, applique e sospensione, nel Montefeltro, terra dove la memoria storica e culturale influenza le arti ed i mestieri sin dal Rinascimento, quindi fusione del classico con il contemporaneo.

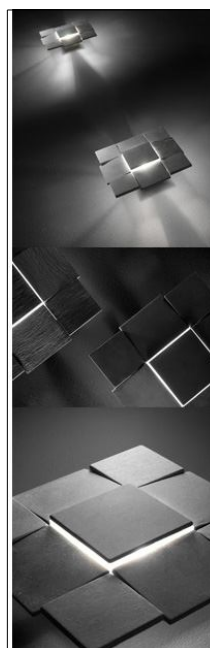


La scelta premiante della Ca' Belli è la materia prima, la pietra, per le sue caratteristiche intrinseche di età, preziosità, durata. Ca' Belli utilizza la pietra nelle sue diverse declinazioni: **ardesia, pietra serena, pietra lavica, pietra leccese, marmo** ed ora anche **l'alabastro.**

L'**alabastro** è un minerale di origine gassosa, solfato di calcio idrato, o calcitica, carbonato di calcio, che si presenta in aggregati depositi in ambienti sotterranei da acque particolarmente dure.

Si presenta frequentemente di colore giallo-bruno, ma vi sono varietà di colore bianco-avorio, giallo chiaro o anche verdino.

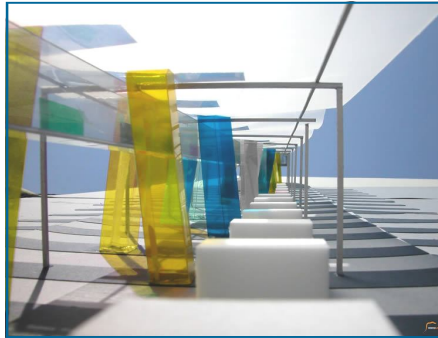
La specie più pregiata è quella di colore bianco, presente in Italia nelle zone di Pisa e Livorno.



ca·Belli

COME LO FACCIAMO

Ca' Belli collabora con **Designer** ed **Architetti**, ne realizza le idee trasformandole in prodotti, contribuisce ai progetti speciali con una progettazione ad hoc, li assiste tecnicamente nelle personalizzazioni.

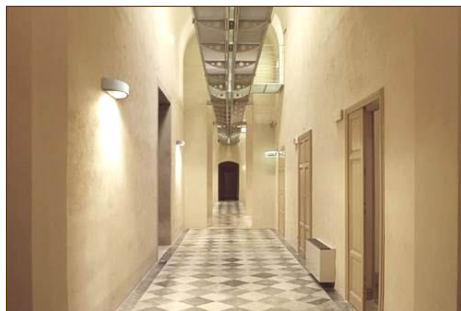


La **produzione** interna viene attuata con isole di montaggio e specializzazioni per prodotto.

La **ricerca** fa un monitoraggio continuo dei nuovi materiali lapidei, delle nuove fonti luminose, delle nuove tecniche di cablaggio, della miniaturizzazione elettronica, delle fonti di energia alternativa (**led**).



Ogni due anni editiamo un **catalogo generale** che aggiorna il parco-prodotti e le ambientazioni realizzate dai Clienti.



Il nostro **sito internet** viene costantemente aggiornato con i nuovi modelli e le relative schede tecniche di supporto. Editiamo una **newsletter** elettronica.



... E INFINE

Ci assiste per la comunicazione istituzionale e di prodotto la **Moretti Comunicazione** di Verona con la signora Stella Moretti e le sue Collaboratrici.

Ca' Belli è membro di **Confindustria** Pesaro.

STAFF

Gianni Lisi	presidente, area tecnica
Morena Miranda Caira	direttore generale, export-manager
Maria Pia Merli	direttore commerciale Italia
Sara Magnani	assistente Clienti
Stella Moretti	comunicazione e P.R.



mail	info@cabelliluce.com
sito	www.cabelliluce.com
tel.	+39.0722.362041
fax	+39.0722.361000

Strada Provinciale Feltresca km. 18/19
61029 Urbino—PU
Italy

Grazie per il tempo dedicato alla lettura del nostro company profile