

08

Membrana traspirante per tetti a falde VEMPRO e VEMPRO R

VEMPRO e VEMPRO R sono strati impermeabili che consentono un'ottima tenuta all'acqua nelle coperture a falde ventilate con solaio in laterocemento o in legno qualora si voglia consentire la tenuta all'acqua e al contempo preservare la libera diffusione del vapore acqueo evitando rischi di formazione di condense.

VEMPRO e VEMPRO R sono membrane altamente traspiranti ma impermeabili all'acqua composte da tre strati:

- »» uno strato inferiore di tessuto non tessuto in polipropilene protettivo ed assorbente;
- »» una membrana intermedia permeabile al vapore acqueo;
- »» uno strato superiore ad alta resistenza allo strappo.

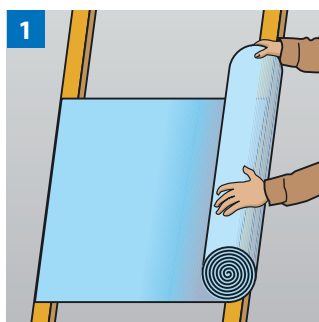


Applicazione della membrana VEMPRO

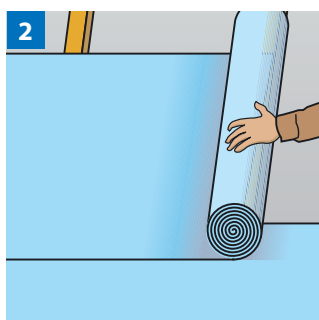
Caratteristiche tecniche

Proprietà	Norma	VEMPRO	VEMPRO R
Peso (g/m ²)	EN 29073-1	100 (± 5)	130 (± 5)
Colore		Azzurro	Azzurro
Dimensioni (m)		1.5 x 50	1.5 x 50
Resistenza a trazione (N/5 cm)	EN 12311-1	> 110	> 200
Allungamento (%)	EN 12311-1	> 35	> 35
Resistenza strappo chiodo (N/5 cm)	EN 12310-1	> 80	> 100
Permeabilità vapore acqueo (g/m ² /24 ore)	EN 1928	W1	W1
Trasmissione del vapore d'acqua - S _d (m)	EN ISO 12572	0.03	0.03
Reazione al fuoco - Euroclasse	EN 13501 - 1	E	E
Colonna d'acqua (m)	EN 20811	2	2
Stabilità raggi Uva	EN 13859	3 mesi	3 mesi
Flessibilità a bassa temperatura	EN 13859-2	-20 °C	-20 °C
Peso rotolo (kg)		7.5	9.75

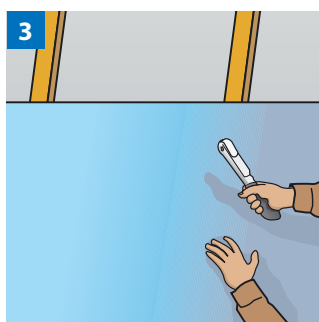
Posa in opera VEMPRO e VEMPRO R



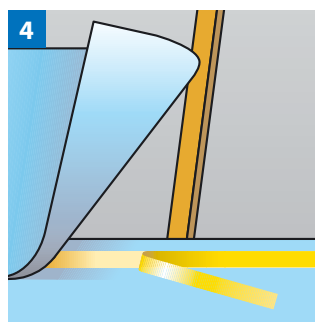
1 Allineare la membrana VEMPRO o VEMPRO R con la linea di gronda. Fissare i primi 10 cm della membrana e quindi svolgere il rotolo. Per evitare danni meccanici la superficie del tetto deve essere preventivamente pulita.



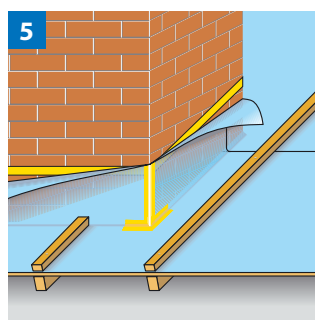
2 Lo strato di membrana successivo deve essere installato con una sovrapposizione di almeno 15 cm.



3 Assicurarsi che la stampa della membrana si trovi sempre verso la parte esterna del tetto. Tendere bene la membrana e fissarla alla struttura della copertura per mezzo di chiodi oppure tramite una cucitura con graffe.



4 Per assicurare l'aderenza della membrana a prova dell'azione del vento, nella zona di sovrapposizione tra due lembi successivi di membrana si dovrà utilizzare del nastro biadesivo.



5 Nel fissaggio al camino occorre prestare attenzione affinché la membrana copra almeno 15 cm della parte inferiore del camino e sia quindi fissata con nastro adesivo.

- »» Entro 3 mesi dall'installazione di VEMPRO, il tetto dovrà essere coperto con il rivestimento finale. Il prodotto non costituisce un'alternativa al manto di copertura del tetto.
- »» Se il prodotto viene usato a diretto contatto con materiali contenenti componenti volatili (ad esempio alcuni conservanti per il legno) può essere danneggiato.

**VEMPRO R è inoltre disponibile
con bande autoadesive**



Building Solutions

DOW ITALIA Divisione Commerciale s.r.l.
Soluzioni per l'Edilizia
Via Carpi, 29
42015 CORREGGIO (RE)

Tel.: 0522 6451
Fax: 0522 645843

Sede Legale ed Amministrativa
Via Patroclo, 21 - 20151 MILANO

Internet: www.dowedilizia.it