

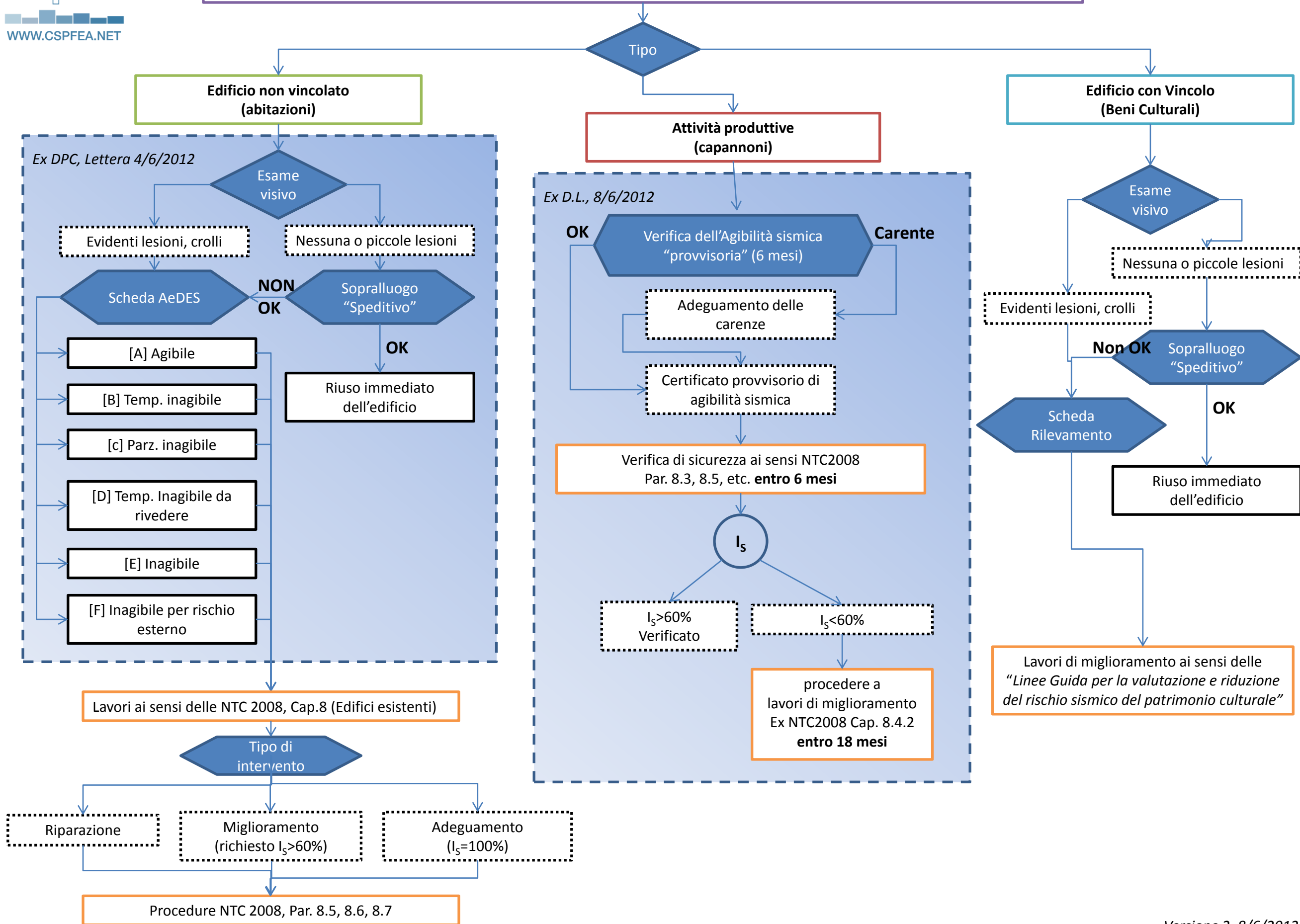
# Le procedure per danni da sisma

## *Sintesi per Tecnici*

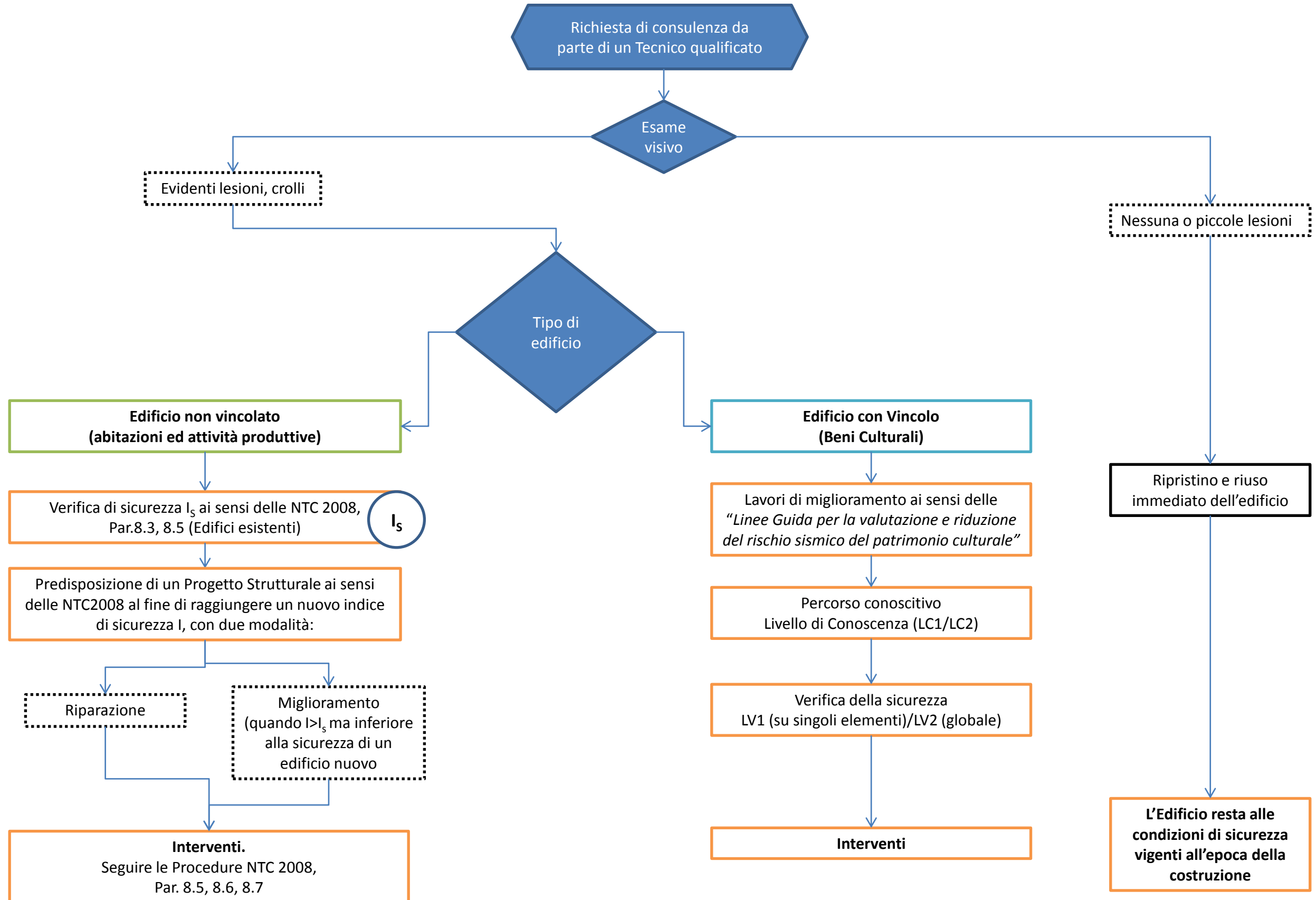
Pagina 2: Zone terremotate

Pagina 3: Zone non dichiarate terremotate

**EDIFICIO in zona di emergenza post sisma: procedure di agibilità, sicurezza, lavori di miglioramento sismico**



**EDIFICIO in NON zona di emergenza post sisma: procedure di agibilità, sicurezza, lavori di miglioramento sismico**



# Le procedure per danni da sisma

*(per i proprietari e titolari attività produttive)*

Pagina 5: Zone terremotate

**EDIFICIO in zona di emergenza post sisma: procedure di agibilità, sicurezza, lavori di miglioramento sismico**

Tipo

**Edificio (abitazioni) con lesioni**

**Attività produttive (capannoni) con lesioni**

**Emergenza sisma**

Chiamare i VVFF, la Protezione Civile o un Tecnico indicato dal Comune

Esame visivo

Evidenti lesioni, crolli

Nessuna o piccole lesioni

Scheda AeDES

NON OK

Sopralluogo "Speditivo"

OK

- [A] Agibile
- [B] Temp. Inagibile
- [c] Parz. Inagibile
- [D] Temp. Inagibile da rivedere
- [E] Inagibile
- [F] Inagibile per rischio esterno

Riuso immediato dell'edificio

**Post - Emergenza**

Chiamare un Tecnico abilitato iscritto all'Ordine per l'intervento di ripristino

Tipo di intervento

Riparazione

Miglioramento

Progetto e lavori ai sensi delle NTC2008

**Emergenza sisma**

Chiamare un Tecnico abilitato iscritto all'Ordine

OK

Verifica dell'Agibilità sismica "provvisoria" (6 mesi)

Carente

Adeguamento delle carenze

Certificato provvisorio di agibilità sismica

**Post - Emergenza**

Chiamare un Tecnico abilitato iscritto all'Ordine per Verifica di sicurezza ai sensi NTC2008 Par. 8.3, 8.5, etc. **entro 6 mesi**

Sicurezza > 60%

Sicurezza < 60%

L'edificio è verificato e consegue un certificato di sicurezza sismica

procedere a lavori di miglioramento Ex NTC2008 Cap. 8.4.2 **entro 18 mesi**